

人、まち、社会のつながりを進化させ、 心を動かす。未来を動かす。

私たちは、
これからも安全、安心を追求し、高め続けます。
人と人、人とまち、人と社会を、リアルとデジタルの場でつなぎ、
西日本を起点に地域の課題を解決します。
そして、持続可能で活力ある未来を創り、その先の一人ひとりが思い描く暮らしを
様々なパートナーと共に実現していきます。

ステークホルダーの皆様へ提供する価値

お客様	地域・社会	パートナー
安全、安心で、信頼できる、 一人ひとりに寄り添った サービスを通じた、 便利で豊かな暮らし	魅力的なまちづくりと 地域課題の解決による、 持続可能で 活力ある未来	様々なパートナーとの 信頼とつながりによる、 新たな価値の共創
株主	共に働く仲間	
持続的な 企業価値・株主価値 の向上	全員がいっきと 活躍できる職場、 結束力とシナジーを 発揮する環境	

4つのビジョン

安全、安心で、
人と地球にやさしい交通

交通全体がシームレスなサービス
として認識され、定着している未来

人々が行きかう、
いきいきとしたまち

地域の魅力が高まり定住・交流・
関係人口が増加していく未来

一人ひとりにやさしく
便利で豊かなくらし

リアルの良さと
デジタルの組み合わせで
個客体験が大きく高まる未来

持続可能な社会

様々なパートナーとの連携を通じて
持続可能な社会システムが
構築されている未来

企業理念

JR西日本 企業理念

1. 私たちは、お客様のかけがえのない尊い命をお預かりしている責任を自覚し、安全第一を積み重ね、お客様から安心、信頼していただける鉄道を築き上げます。
2. 私たちは、鉄道事業を核に、お客様の暮らしをサポートし、将来にわたり持続的な発展を図ることにより、お客様、株主、社員とその家族の期待に応えます。
3. 私たちは、お客様との出会いを大切に、お客様の視点で考え、お客様に満足いただける快適なサービスを提供します。
4. 私たちは、グループ会社とともに、日々の研鑽により技術・技能を高め、常に品質の向上を図ります。
5. 私たちは、相互に理解を深めるとともに、一人ひとりを尊重し、働きがいと誇りの持てる企業づくりを進めます。
6. 私たちは、法令の精神に則り、誠実かつ公正に行動するとともに、企業倫理の向上に努めることにより、地域、社会から信頼される企業となることを目指します。

安全憲章

安全憲章

私たちは、2005年4月25日に発生させた列車事故を決して忘れず、お客様のかけがえのない尊い命をお預かりしている責任を自覚し、安全の確保こそ最大の使命であるとの決意のもと、安全憲章を定めます。

1. 安全の確保は、規程の理解と遵守、執務の厳正および技術・技能の向上にはじまり、不断の努力によって築きあげられる。
2. 安全の確保に最も大切な行動は、基本動作の実行、確認の励行および連絡の徹底である。
3. 安全の確保のためには、組織や職責をこえて一致協力しなければならない。
4. 判断に迷ったときは、最も安全と認められる行動をとらなければならない。
5. 事故が発生した場合には、併発事故の阻止とお客様の救護がすべてに優先する。

会社の概要(2023年3月31日現在)

社名 西日本旅客鉄道株式会社
West Japan Railway Company

所在地 〒530-8341 大阪市北区芝田二丁目4番24号

設立 1987年4月1日

資本金 2,261億円

発行済株式総数 244,001,600株

主な事業内容 (1) モビリティ業
(2) 流通業
(3) 不動産業
(4) 旅行・地域ソリューション業
(5) その他

社員数 44,897人(連結)、21,727人(単体)

鉄道

キロ数 4,903.1km
新幹線 812.6km(2線区)
在来線 4,090.5km(49線区)

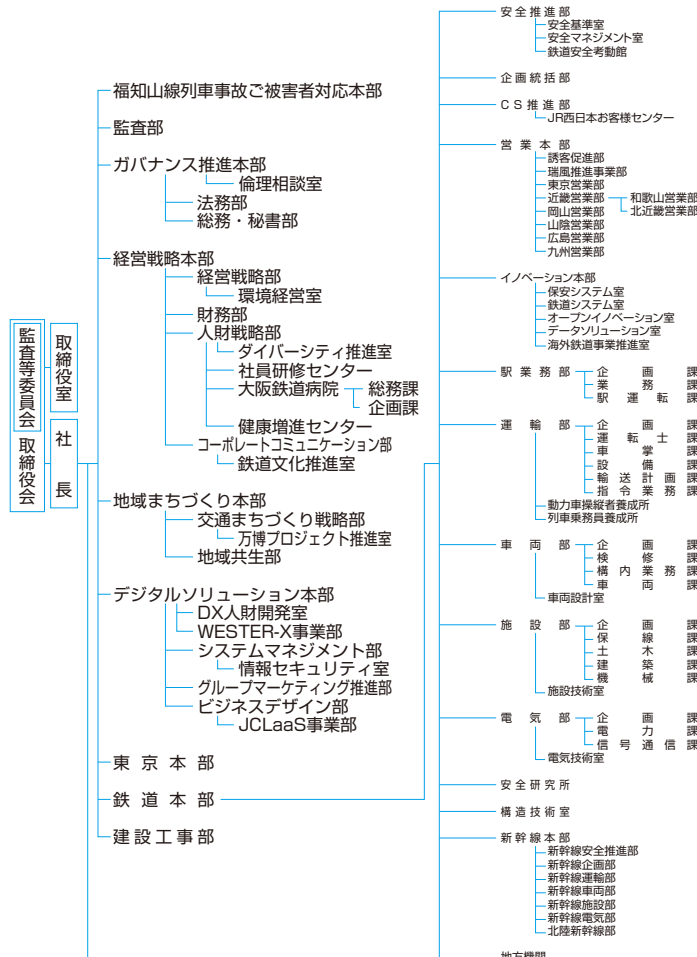
駅数 1,174駅

車両数 6,485両

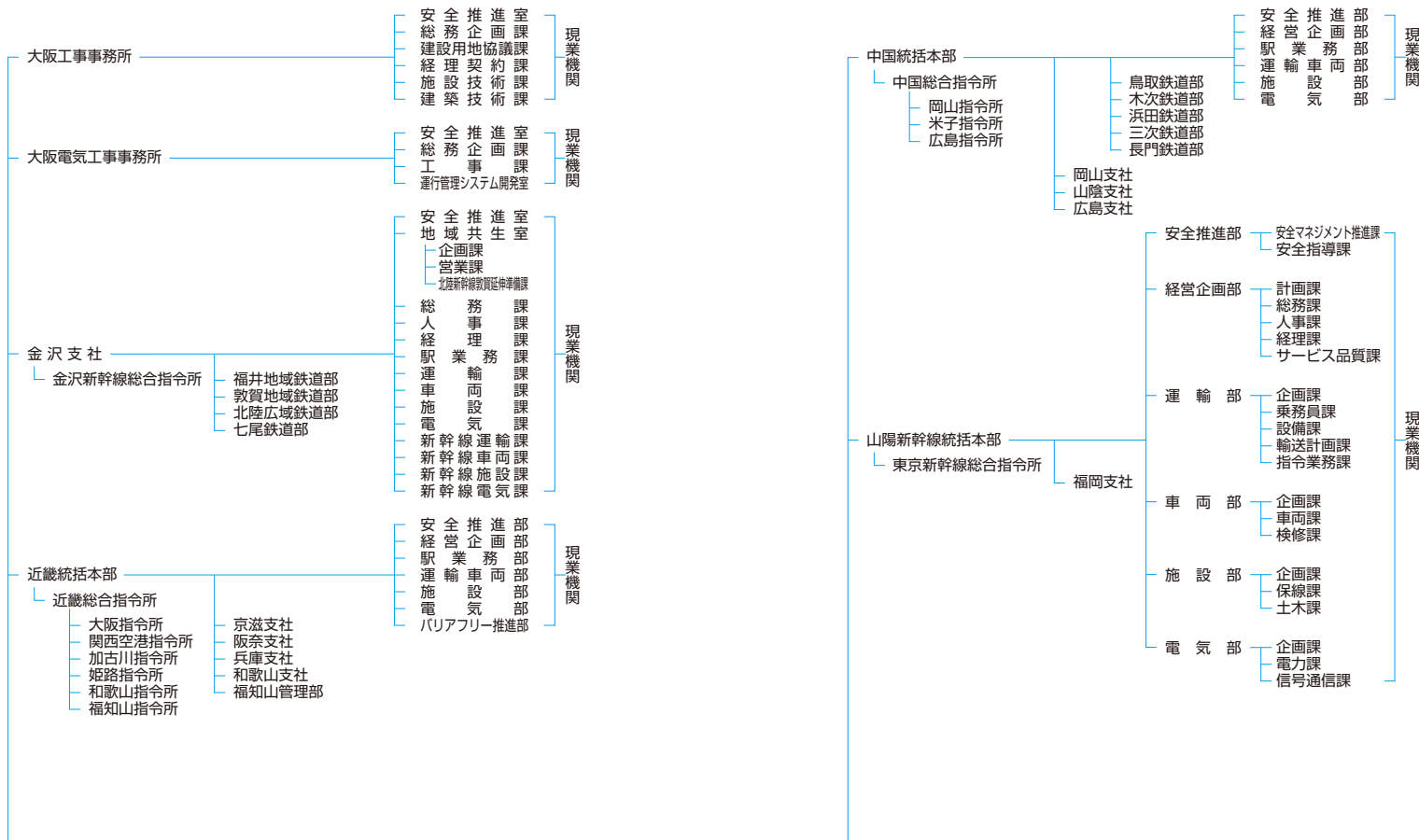
輸送人員 1,641百万人(1日平均449万人)
新幹線 68百万人
在来線 1,588百万人

(注) 1. 2023年4月1日より、以下のとおりセグメント区分を変更しています。
(1)モビリティ業、(2)流通業、(3)不動産業、(4)旅行・地域ソリューション業、(5)その他
2. 社員数は就業人員数です。
3. キロ数は第一種鉄道事業および第二種鉄道事業のキロとしています。
4. 輸送人員の合計は、新幹線と在来線を乗り継いだ人の重複分を差し引いています。

組織(2023年6月1日現在)



地方機関



役員(2023年7月1日現在)

取締役

代表取締役社長 (兼執行役員 取締役会議長)	はせがわ	かす	あき	
	長谷川	一	明	
取締役	たかぎ	い	ひかる	*
	高木		光	
取締役	つつ	よし	のぶ	*
	筒井		義信	
取締役	の	はる	こ	*
	野崎		治子	
取締役	い	けん	し	*
	飯野		健司	
取締役	みやべ	よしゆき	ゆき	*
	宮部		義幸	
代表取締役副社長 (兼執行役員 地域まちづくり本部長)	かた	ふみ	と	
	緒方		文人	
代表取締役副社長 (兼執行役員)	くら	さか	し	
	倉坂		昇治	
代表取締役副社長 (兼執行役員 鉄道本部 鉄道力ソリューション	なか	むら	けいじ	
	中村		圭二郎	
取締役兼常務執行役員 経営戦略本部長	つば	ね	えいじ	
	坪根		英慈	
取締役兼常務執行役員 鉄道本部副部長 鉄道本部安全推進部長 鉄道本部安全研究所長	まえ	だ	ひろあき	
	前田		洋明	
取締役兼執行役員 経営戦略本部人財戦略部長	み	り	まさとし	
	三輪		正稔	
取締役兼執行役員 デジタルソリューション本部長	おく	だ	ひでお	
	奥田		英雄	
取締役 (常勤監査等委員)	お	くら	ま	*
	小倉		真樹	
取締役 (常勤監査等委員)	た	だ	ま	
	多田		真規子	
取締役 (監査等委員)	はざ	ま	えみこ	*
	狭間		恵三子	
取締役 (監査等委員)	こ	とう	けんりょう	*
	後藤		研了	

* 会社法第2条第15号に定める社外取締役です。

執行役員

専務執行役員 地域まちづくり本部本部長	はる	な	こう	いち	
	春	名	幸	一	
常務執行役員 都立山形県庁政で生き生きの本部	うめ	たに	やす	お	
	梅	谷	泰	郎	
執行役員 近畿統括本部長	み	つ	たかひろ		
	三津野		隆宏		
執行役員 デジタルソリューション本部	の	むら	かす	し	
	野々村		一志		

グループ執行役員

グループ執行役員 (株)ジェイアール西日本ホテル開発 代表取締役	なか	にし	ゆたか	
	中西		豊	
グループ執行役員 (株)西日本不動産開発(株) 代表取締役社長	はし	もと	お	
	橋本		修男	
グループ執行役員 ホテル九州(一)長 (株)ジェイアール西日本ホテル開発 代表取締役社長	い	せ	まさ	ふみ
	伊勢		正	文
グループ執行役員 不動産開発(株) 代表取締役社長	みし	むら	よし	と
	藤原		嘉	人

理事

常務理事 近畿統括本部副部長 近畿統括本部旅客支社長	あず	ぐち	ひで	き	
	水口		英樹		
常務理事 金沢支社長	うるし	はら	たけし		
	漆原		健		
理事 山陽新幹線統括本部長	むら	た	いち	う	
	村田		一郎		
理事 中国統括本部副部長 中国統括本部山陰支社長	さ	え	い	い	
	佐伯		祥一		
理事 総務部 総務部副部長	こ	ざわ	い	い	
	小澤		裕一		
理事 経営戦略本部財務部長	こ	じ	ゆ	け	
	小嶋		裕之		
理事 中国統括本部副部長 中国統括本部広島支社長	ひろ	お	けん	じ	
	広岡		研二		
理事 近畿統括本部副部長 近畿統括本部和歌山支社長	とみ	ざわ	つ	き	
	富澤		五月		
理事 近畿統括本部副部長 近畿統括本部近畿総合指令所長	り	げ	や	や	
	小林		哲也		
理事 公益社団法人2025年日本 国際博覧会協会担当局長	き	むら	か	し	
	木村		和昭		
理事 鉄道本部施設部長	せ	が	のり	ふ	
	瀬川		律文		
理事 鉄道本部副部長 鉄道本部インバウンド本部長	た	ふ	こう		
	田淵		剛		
常務理事 地域まちづくり本部まちづくり戦略部長	たけ	いち	のぶ	ひこ	
	武市		信彦		
理事 鉄道本部運輸部長	もと	な	なお	き	
	本		直樹		
理事 鉄道本部副部長 鉄道本部企画統括部長	ひろ	しま	あ	たか	
	平島		道孝		
理事 近畿統括本部副部長 近畿統括本部兵庫支社長	くに	し	しょう	ひろ	
	國弘		正治		
理事 東京本部長	お	お	ひろ	し	
	大		路洋		
理事 中国統括本部副部長 中国統括本部岡山支社長	ふ	じ	のり	か	
	藤原		将		
理事 近畿統括本部副部長 近畿統括本部京滋支社長	さい	たけ	ひろ	ひろ	
	財		剛啓		
理事 経営戦略本部経営戦略部長	い	だ	お	お	
	小田		雄生		
理事 近畿統括本部副部長 近畿統括本部福山管理部長	みや	もと	あ	あ	
	宮本		芳明		
理事 地域まちづくり本部地域共生部長	い	だ	まさ	ま	
	飯田		稔督		
理事 鉄道本部営業本部長 デジタルソリューション本部	いわ	き	ひろ	あ	
	岩城		弘明		
理事 鉄道本部CS推進部長	たか	す	ゆう	こ	
	高須		優		

グループ理事

グループ理事 (株)JR西日本SC開発(株) 代表取締役副社長	うき	た	しゅう	すけ	
	浮田		秀輔		
グループ理事 (株)JR西日本不動産開発(株) 代表取締役副社長	ふじ	た	はる		
	藤田		哲治		
グループ理事 (株)JR西日本ホテル開発(株) 代表取締役社長	まつ	おか	ひで	のり	
	松岡		秀典		
グループ理事 (株)ジェイアール西日本ホテル開発(株) 代表取締役社長	か	とう	ゆう	き	
	加藤		勇樹		

技術理事

常務技術理事 社員研修センター所長	しお	ざき	しゅん	や	
	潮崎		俊也		
技術理事 建設工事部長	たに	ぐち	こう	いち	
	谷口		康		
技術理事 鉄道本部構造技術室長	いし	はら	とし	のぶ	
	石原		利信		

CI (Corporate Identity)

社章 (シンボルマーク)



呼称ロゴタイプ



シグネチャー



JR西日本のシグネチャーは、「Japan」と「Railway」の頭文字JとRをデザイン化した社章 (シンボルマーク) と、呼称ロゴタイプを組み合わせたものです。

使用している「ブルー」は、歴史と風土に彩られた地域に根ざした会社であることを表しているとともに、西日本の豊かな海と湖を象徴する色です。

社旗

JRグループ共通のシンボルマークをもとにしたJR西日本旗に加えて、当社のシンボルとなる新たな社旗を1988年10月4日に制定しました。

デザインは、社員の団結と会社の発展をモチーフとした「動輪」と「羽根」を、エンジの素地に金糸、銀糸で刺繍したものです。



社歌

あしたへ向って

原詞 清水 哲哉
作詞 荒木とよひさ
作曲 堀内 孝雄

♩=116

[A]c F/C C
コバルトブルーの そらをあおいで

C Dm G
かぜきる トレイン きみのーもとへ きぼう

[B]F G C
を のせて レールをーすすめー あした

Dm G C
へーむかっ て かけぬ けるー

[C] G C
はばたけーみらい へ J Rー

G F FG C
はばたけーわれら が J Rーーにに ほん

1

コバルトブルーの 空を仰いで
風斬るトレイン 君のもとへ
希望をのせて レールを進め
あしたへ向って 駆けぬける
羽ばたけ未来へJR
羽ばたけ我がJR西日本

2

町から町へ 虹の架け橋
みなぎる心は 熱く燃える
世紀を超えて 時間を超えて
あしたへ向って 駆けぬける
羽ばたけ未来へJR
羽ばたけ我がJR西日本

3

緑の大地 海に抱かれて
心の地図に 夢を描いて
幸福つかむ 仲間をつれて
あしたへ向って 駆けぬける
羽ばたけ未来へJR
羽ばたけ我がJR西日本